

Sehen,  
worauf es  
ankommt



## webvideo\_star 2000

Digitale Bahnbeobachtung

vision digital  
register colour

eltromat  
tradition meets innovation



- \_ Schneller zum Druck
- \_ Makulatur minimieren
- \_ Hohe Qualität der Druckerzeugnisse sicherstellen
- \_ Kundenzufriedenheit erhöhen
- \_ Automatisierungsgrad erhöhen
- \_ Prozesse optimieren
- \_ Produktivität steigern
- \_ Kosten senken

# Sehen, worauf es ankommt

## Digitale Bahnbeobachtung auf höchstem Niveau

**webvideo\_star 2000** ist das modulare Bahnbeobachtungssystem von eltromat. Mit der hochwertigen Technologie und dem ausgezeichneten Bedienkonzept bietet das System gleich eine ganze Reihe von Vorteilen, um den wachsenden Qualitätsansprüchen Ihrer Kundschaft jederzeit gerecht zu werden.

Durch die Modularität des **webvideo\_star 2000** lässt sich das System optimal an individuelle Produktionsprozesse anpassen.

**Optional** kann **webvideo\_star 2000** mit folgenden Modulen erweitert werden:

- \_ Rollenprotokoll
- \_ Stichproben Inspektion (\_sis)
- \_ Inline Farbmessung (\_icm)
- \_ Barcode Prüfung (\_bc)

Speziell für den Flexodruck

- \_ vollautomatische CI Registerregelung (\_ci)
- \_ semi-automatische CI Registersteuerung (regi\_touch)

## eltromat – exzellente Bildqualität ist unser Antrieb

Um unseren hohen Qualitätsanspruch erfüllen zu können, stellen wir unsere Bahnbeobachtungssysteme ausschließlich mit industrietauglichen Digitalkameras aus.

### Ihr Profit

- \_ Hervorragende Bildqualität
- \_ Digitale Bildübertragung von der Kamera bis zum Monitor in Echtzeit
- \_ Lichtstarke Zoomobjektive
- \_ Optischer Zoom
- \_ Vergrößerung unter Beibehaltung der vollen Auflösung



Picture-in-picture display

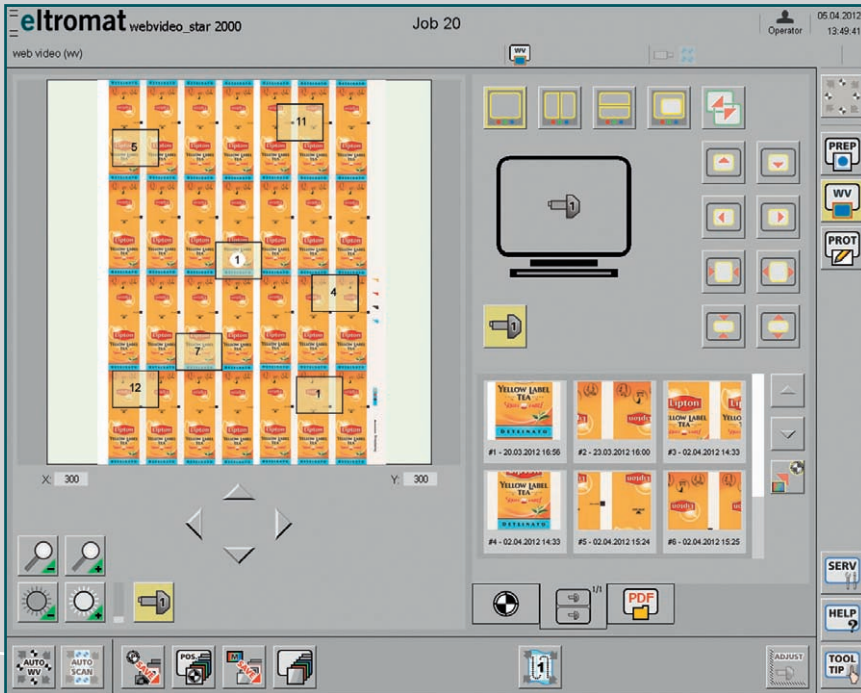
## Standardfunktionen im Basissystem

Bereits der Serienumfang von **webvideo\_star 2000** beinhaltet eine Vielzahl an praxisbewährten Funktionen zur effektiven Druckbildüberwachung.

### Bildwiedergabe / Split Screen

Mit der Split Screen Funktion sieht der Bediener das aktuelle Livebild gleichzeitig mit einem gespeicherten Referenzdruck (Gutmuster) oder einer zweiten Kamera. So ist jederzeit ein visueller Vergleich der Produktion zur Referenz möglich, wodurch die Produktionssicherheit gesteigert wird.

Hierbei können die Bilder horizontal, vertikal oder als Bild-in-Bild mit frei wählbarer Größe dargestellt werden.



Bedienoberfläche mit Druckformatvorschau und Einstellungen der Anzeigemodi (Vollbild, Split Screen, Picture-in-Picture)

## Druckformatvorschau

Zur schnellen Vorschau und Orientierung wird das Druckformat mit der Kamera, wahlweise Kamera 1 oder Kamera 2, abgescannt und als komplettes Druckformat auf dem Bedienmonitor dargestellt.

Über die Darstellung des gesamten Druckformats kann der Bediener jederzeit einfach und wiederholbar genau die gewünschte Kameraposition anfahren.

## Automatikmodus

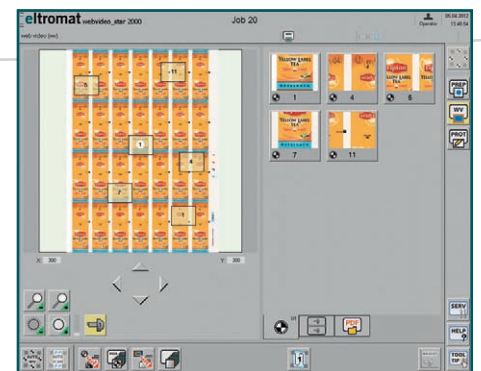
Im Scanmodus wird das gesamte Druckformat auf Basis von automatisch festgelegten Schrittweiten überwacht. Das bietet eine umfassende Druckkontrolle bei minimaler Einrichtezeit.

Bei der Nutzenautomatik ist die Schrittweite in x- und y-Richtung so wählbar, dass nacheinander jeder Nutzen überwacht wird.

## Positionsspeicher

Mit Hilfe des Positionsspeichers kann der Bediener individuelle Bereiche des Druckbogens beobachten. Die Positionen werden zunächst gespeichert und anschließend während der Produktion abgescannt. Zoom-, Iris- und Blitzeinstellung sind für jede Position bedarfsgerecht einstellbar und lassen sich abspeichern.

Für die sichere Produktionsüberwachung werden Scanmodus und Positionsspeicher miteinander kombiniert, um sowohl das gesamte Druckbild als auch die individuell gespeicherten Positionen zu überwachen. Der Bediener kann einfach und schnell einen auftragsspezifischen Automatikzyklus mit einstellbaren Verweilzeiten der Kamera generieren und hat damit stets die Kontrolle über den Produktionsablauf.



Bedienoberfläche  
Positionsschnellspeicher



## 100% Druckbildinspektion

Mit der – auch nachträglichen – Erweiterung um das eltromat **twinn\_check** stehen auch in Zukunft alle Möglichkeiten offen, das **webvideo\_star 2000** für eine 100% Druckbildinspektion aufzurüsten. Damit ist die Basis für eine 100% Qualitätskontrolle geschaffen und gleichzeitig hilft die frühzeitige Fehlererkennung deutlich Makulatur einzusparen.

Die eltromat Workflow-Lösungen für 100% Druckqualität verbinden die Prozesse Druckvorstufe, Druck und Weiterverarbeitung und ermöglichen so eine effiziente und effektive Fehlerbeseitigung.



Joystick

### Joystick

Die Folientastatur mit Joystick ermöglicht dem Bediener eine schnelle und intuitive Steuerung der Kameras.

Auf die wichtigsten Funktionen wie Fokus, Helligkeit, Zoom und Automatikmodus kann der Bediener über die Folientastatur direkt zugreifen.

### Snap\_Shot\_Galerie

Während der Produktion haben Sie die Möglichkeit per Knopfdruck einen Snapshot des Live-Bildes aufzunehmen. Diese Aufnahme wird in der Snap\_Shot\_Galerie abgelegt. Hier können Sie bis zu 50 Bilder pro Auftrag speichern und darauf weltweit über Ihr Firmennetzwerk zugreifen.

### Zusätzlicher Triggersensor (PPS)

Mit dem zusätzlichen Triggersensor haben Sie Bahnspannungsänderungen, die sich negativ auf die Bildstabilität auswirken können, fest im Griff.

Wo andere Bilder noch durchlaufen, hilft Ihnen **webvideo\_star 2000** schon beim Einrichten. Damit steht Ihnen die Bahnbeobachtung bereits in der Phase des Andrucks zur Verfügung.

## Kameras

### Das Richtige für jede Applikation:

Zusätzliche Kameras zur Bahnbeobachtung und Inspektion.

Eine noch schnellere Überprüfung der laufenden Druckbahn kann durch den Einsatz einer zusätzlichen Kamera erreicht werden.

Darüber hinaus ermöglicht diese Option den Parallelbetrieb von visueller Inspektion und automatischer Fehlererkennung oder Inline Farbmessung. Die Bilder von beiden Kameras können auf zwei Monitoren parallel dargestellt werden.

### Kameravarianten

- \_ Digitale 1-Chip Kamera
- \_ Digitale 3-Chip Kamera

### mit

- \_ Verschiedenen optischen Zoomstärken
- \_ Verschiedenen Beleuchtungseinrichtungen
- \_ Elektromotorisch angetriebenen Traversen
- \_ Zoom Presetting
- \_ Iris Presetting

### Zusätzliche TFT-Monitore zur

### weiteren Darstellung des Livebildes

- \_ 19"
- \_ 40"



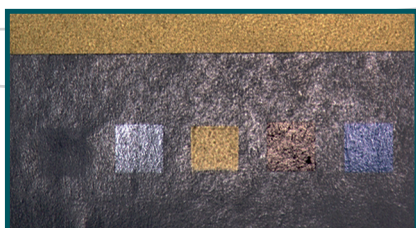
ohne UV-Blitz



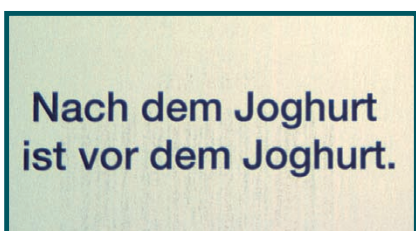
mit UV-Blitz



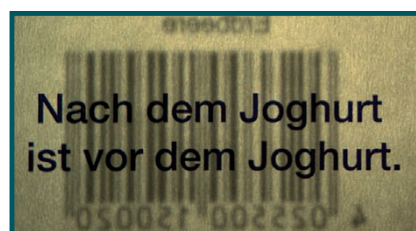
ohne Lackblitz



mit Lackblitz



ohne Powerblitz



mit Powerblitz

## Beleuchtungen

### Spezielle Anforderungen verlangen innovative Lösungen!

eltromat stellt eine Vielzahl von speziellen Beleuchtungseinrichtungen für die unterschiedlichsten Anforderungen zur Verfügung. Praxisbewährte Anwenderkenntnisse und die jahrzehntelange Erfahrung von eltromat setzen immer wieder neue Maßstäbe in der Produktentwicklung.

### Spezialblitze für

- \_ Kaltsiegel
- \_ Lacke
- \_ Fluoreszierende Farben
- \_ Hologramme
- \_ Prägungen
- \_ Passervergleich Vorder- zu Rückseite im Durchlichtverfahren (optional motorisch)
- \_ Schattenfreie Ausleuchtung des Druckes auf transparenten Materialien (Konterdruck, Frontaldruck)

## Innovationen für Ihren Erfolg!



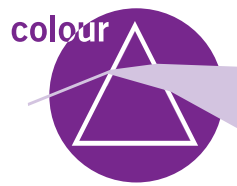
### Sehen, worauf es ankommt

- \_ 100% Druckbildinspektion
- \_ Bahnbeobachtung
- \_ Qualitäts-Workflow



### Schnell im Register

- \_ Registerregelung
- \_ Sensor für kontrastarme  
Farben und Lacke



### Exakte Farbabstimmung

- \_ Spektrale Farbmessung
- \_ Densitometrische  
Farbsteuerung



### Individualisierte Qualität

- \_ Druckfehlererkennung
- \_ Inspektion variabler Daten
- \_ Registerregelung

eltromat  
tradition meets innovation

eltromat GmbH  
Herforder Straße 249-251  
33818 Leopoldshöhe  
Deutschland

T +49 5208 987-600  
F +49 5208 987-649  
info@eltromat.de  
www.eltromat.de